

VISOR DE NÍVEL PLANO

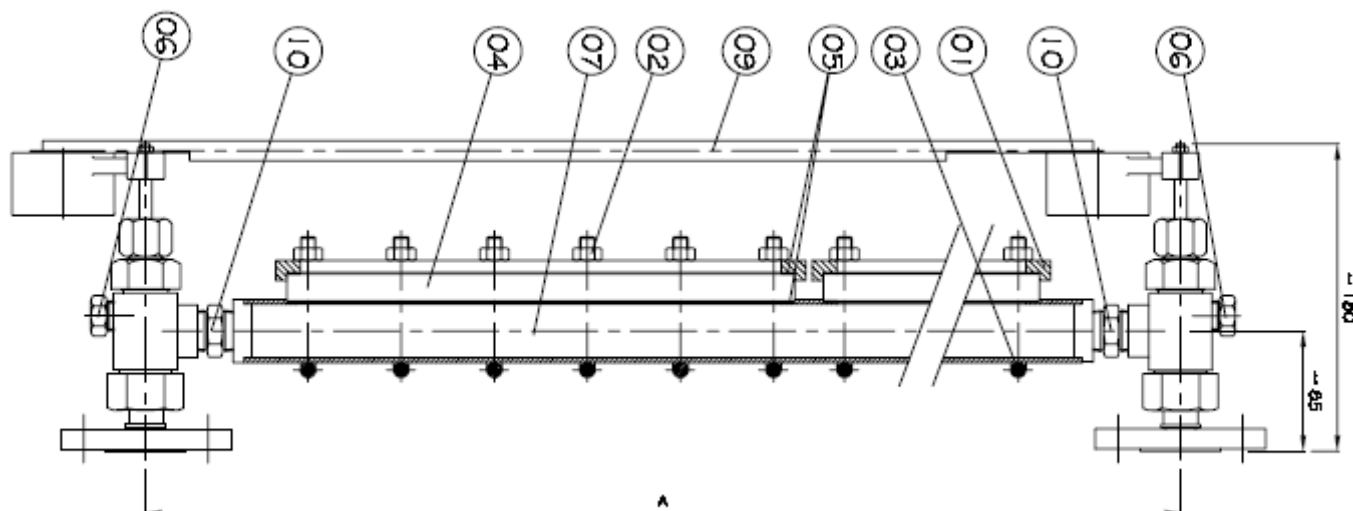
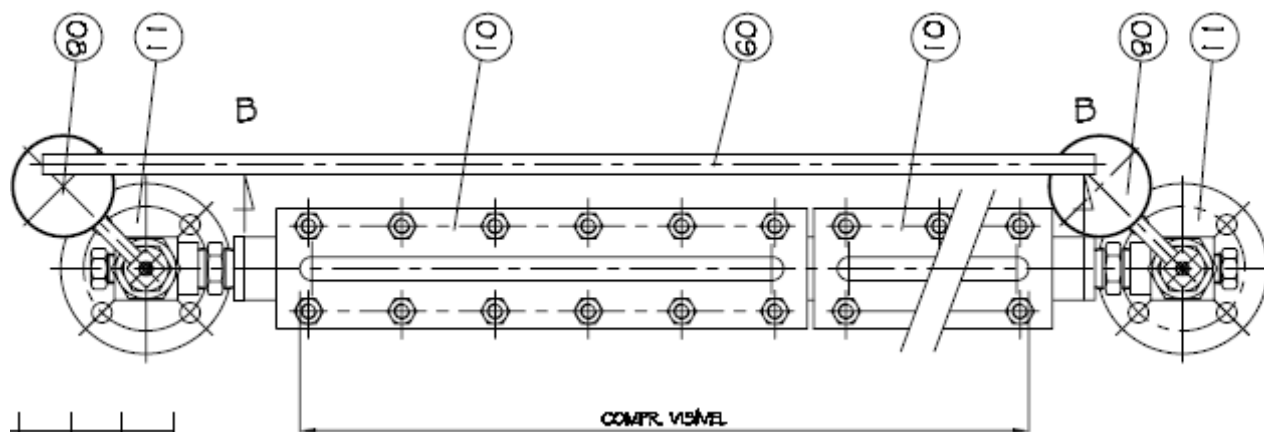


Fig. VR152

CORTE B-B



N.º	PARTE	MATERIAL
1	Espelho	Aço carbono
2	Porca sextavada	Aço carbono
3	Parafuso grampo tipo "U"	Aço carbono
4	Vidro liso	Borosilicato
5	Junta	Nitripak
6	Tampão macho	Aço carbono
7	Corpo do visor	Aço carbono
8	Válvula de bloqueio contra-peso	Aço carbono / Aço inox
9	Haste de ligação	Aço carbono
10	Niple	Aço carbono
11	Flange ASME B16.5 RF 150#	Aço carbono

- Visor Refletivo ou Transparente
- Visor de nível plano
- Conexão topo
- Provido com válvula de dreno DN 1/2" NPT e respiro com plugue.
- Fechamento das válvulas anti-horário.