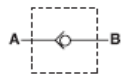


VÁLVULA DE RETENÇÃO



FIG. VR315

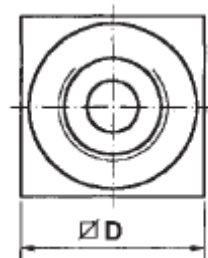
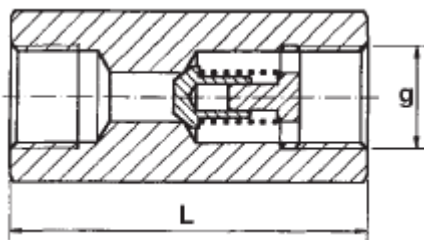


Especificações:

- Tamanho até DN 2".
- Corpo em aço carbono, folheado de zinco.
- Pressão operacional até 7.250 PSI (500 bar)
- Vedação Metal x Metal.

Opções:

- Rosca NPT ou SAE.
- Duas pressões de abertura de mola:
7 PSI (0,5 bar) ou 65 PSI (4,5 bar)
- Outras pressões de abertura de mola.
- Disponível em aço inox AISI 316.



DN		Port G		Pressão Operacional		D		L		Peso	
mm	pol	NPT	SAE	Bar	PSI	mm	pol	mm	pol	Kg	LBS
8	0,31	1/4"	7/16"-20	500	7250	25	0,98	55	2,17	0,2	0,44
10	0,39	3/8"	6/16"-18	500	7250	30	1,18	65	2,56	0,4	0,88
12	0,47	1/2"	3/4"-16	500	7250	35	1,38	73	2,87	0,7	1,54
16	0,63	3/4"	1.1/16"-12	500	7250	45	1,77	88	3,46	1,2	2,64
20	0,79	1"	1.5/16"-12	500	7250	50	1,97	127	5,00	2	4,4
25	0,98	1.1/4"	1.5/8"-12	400	5800	60	2,36	143	5,63	3,3	7,26
30	1,18	1.1/2"	1.7/8"-12	315	4500	70	2,75	143	5,63	4,2	9,24
40	1,57	2"	2.1/2"-12	315	4500	90	3,54	165	6,49	7,2	15,84