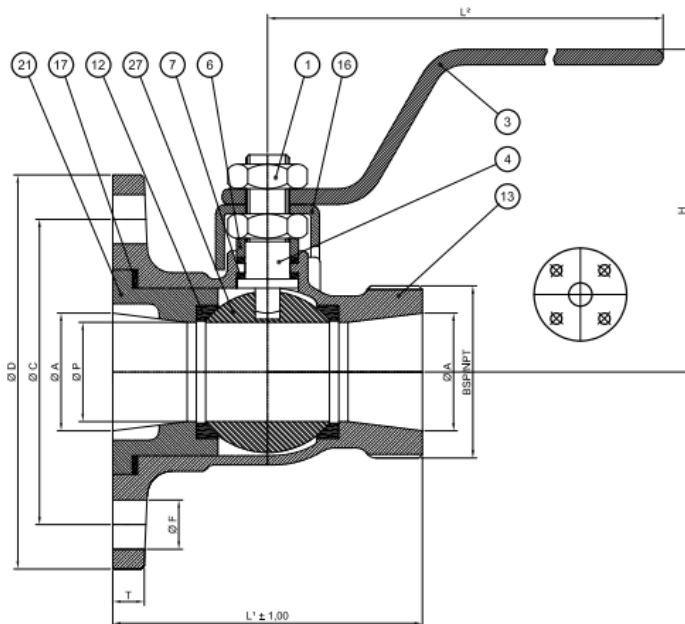




VALCESTER

VÁLVULA ESFERA – FLANGE X ROSCA



PRESSÃO DE SERVIÇO

Água, óleo ou gás sem golpes a 65°C 27,60 BAR (400 Lbf/pol²)
Vapor saturado 10,30 BAR (150 Lbf/pol²)

PRESSÃO DE PROVA

Corpo 41,40 BAR (600 Lbf/pol²)
Estanqueidade 27,60 BAR (400 Lbf/pol²)

TESTE ESPECIAL DE VEDAÇÃO

Ar comprimido sob água 6,90 BAR (100 Lbf/pol²)
Óleo quente a 90°C 2,00 BAR (29 Lbf/pol²)

FLANGES

Padrão ANSI B16.24 - Classe 150 PSI
Rosca pelo padrão ANSI-B2.1 (NPT)

Execução Especial:

Padrão ANSI B16.24 - Classe 150 PSI
Rosca pelo padrão ABNT-NBR 6414 - BS.21 (BSP)

Fig. VR317 Flange x Rosca

DIMENSÕES											
DN	ØP	ØA	ØD	ØC	ØF	N	T	L¹	L²	H	PESO
1/2	12,70	12,70	88,90	60,32	15,88	4	7,93	73,00	130,00	60,00	1,400
3/4	18,50	19,05	98,42	69,85	15,88	4	8,73	81,00	130,00	65,00	1,900
1	22,00	25,40	107,95	79,37	15,88	4	9,52	89,00	145,00	70,00	2,500
1.1/4	32,00	38,10	117,48	88,90	15,88	4	10,31	100,00	160,00	100,00	4,000
1.1/2	32,00	31,75	127,00	98,42	15,88	4	11,11	100,00	160,00	100,00	4,500
2	38,10	50,80	152,40	120,65	19,05	4	12,70	120,00	160,00	110,00	5,200

*Guia nos tamanhos de Ø 1.1/4", Ø 1.1/2" e Ø 2"

Posição	Quantidade	Denominação	Material
27	1	ESFERA**	AÇO INOX AISI 304 / 316
21	1	TAMPA	BRONZE FUNDIDO ASTM B-62
17	1	JUNTA	TEFLON PURO
16	1	GUIA*	BRONZE FUNDIDO
13	1	CORPO	BRONZE FUNDIDO ASTM B-62
12	2	SEDE	TEFLON PURO
7	2	GAXETA	TEFLON PURO
6	1	PREME GAXETA	LATÃO LAMINADO
4	1	HASTE	AÇO INOX AISI 304 / 316
3	1	ALAVANCA	AÇO SAE 1020 GALVANIZADO
1	2	PORCA SEXTAVADA	AÇO SAE 1020 GALVANIZADO