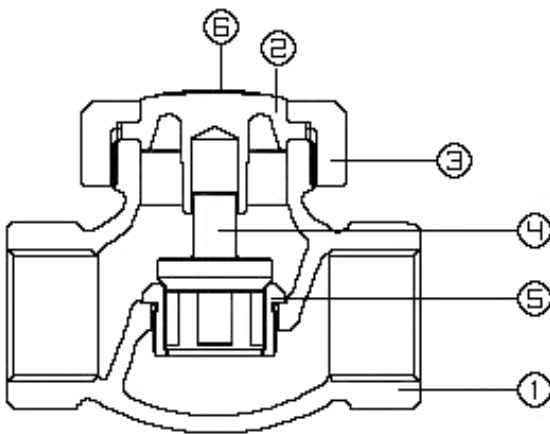




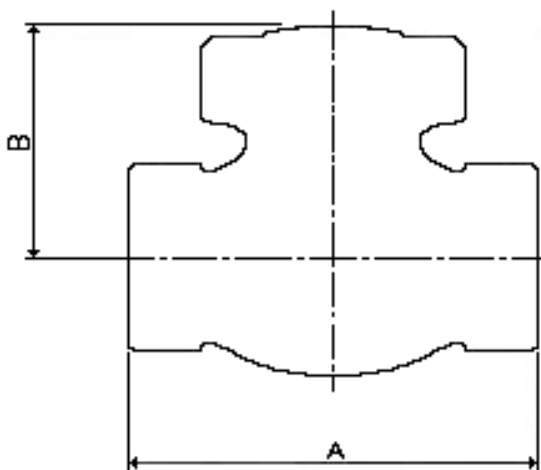
**FIG. VR64**

<b>CONDIÇÕES DE TRABALHO</b> (sem choque)	
Vapor saturado	300 PSI (21 BAR)
Água, óleo ou gás	600 PSI (42 BAR)

- Tampa com porca de união
- Extremidades com roscas BSP ou NPT.
- Construção de acordo com norma NBR 9973



<b>EXECUÇÃO NORMAL</b>		
<b>N.º</b>	<b>PARTE</b>	<b>MATERIAL</b>
1	Corpo	Bronze ASTM B.61
2	Tampa	Bronze ASTM B.61
3	Porca de União	Bronze ASTM B.61
4	Disco Cônico	Aço Inox
5	Sede Postiça	Aço Inox
6	Arruela de Identificação	Alumínio



<b>MEDIDA</b>		<b>PESO</b>	<b>DIMENSÕES</b>	
<b>IN</b>	<b>DN</b>		<b>A</b>	<b>B</b>
1/2"	15	0,65	75	45
3/4"	20	0,90	90	49
1"	25	1,37	106	58
1.1/4"	32	2,03	122	63
1.1/2"	40	2,76	135	70
2"	50	4,74	165	86