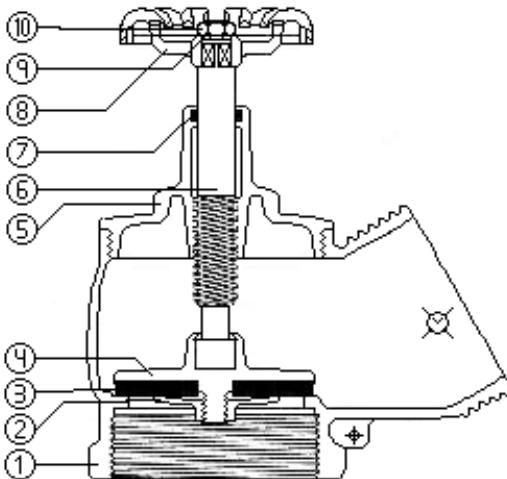


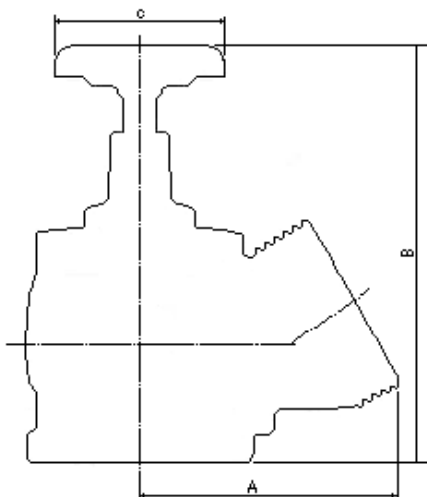


FIG. VR94

- Válvula angular para hidrante de incêndio em bronze.
- Tampa roscada internamente
- Rosca de entrada BSP ou NPT.
- Rosca de saída NBR 5667 ou ANSI B26 (NSFHT).
- Pressão de Teste: 300 PSI (21 kg)



EXECUÇÃO NORMAL		
N.º	PARTE	MATERIAL
1	Corpo	Bronze ASTM B.62
2	Porca flangeada	Bronze ASTM B.62
3	Disco	Buna "N"
4	Porta disco	Bronze ASTM B.62
5	Tampa	Bronze ASTM B.62
6	Haste	Latão ASTM B.124
7	Anel tipo o'ring	Buna "N"
8	Volante	Alumínio
9	Arruela de identificação	Alumínio
10	Porca do volante	Aço bicromatizado



DN	2.1/2" (65 mm)
PESO	1,870 kg
A	107 mm
B (FECHADO)	170 mm
B (ABERTO)	201 mm
C	90 mm